

# 協和式ろ過機

## ギヤモータ式攪拌装置付き

### 特長

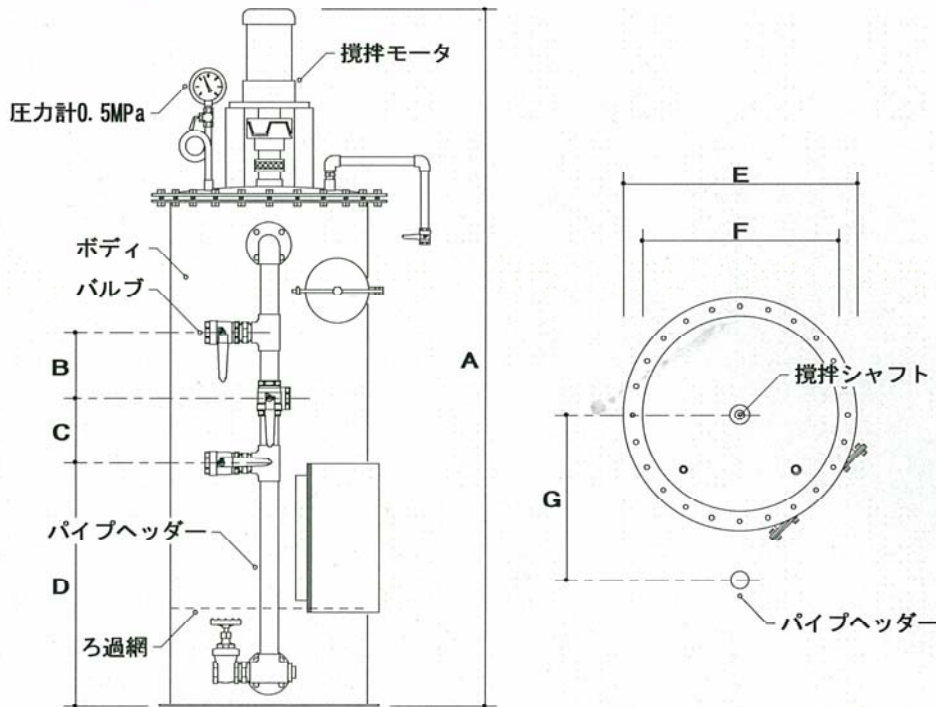
- 攪拌装置により、ろ過砂全体を隅々までかき混ぜる(攪拌)ため、安定したろ過性能を維持することができます。
- 攪拌することにより、ろ過砂の固着や偏りが無いため、レジオネラ菌類の予防に極めて効果的です。
- 攪拌により、常に清潔な状態を保つため定期的なろ過砂の取替えは不要です。



### 仕様

型番	最高使用圧力 MPa	材質				
		ボディ	攪拌シャフト	ろ過網(網・押え・受け)	パイプヘッダー	バルブ
KR(SS)	0.25	SS(亜鉛メッキ)	SUS304(一部SS)	SUS304(一部SS)	WSGP(白)	青銅・黄銅
KR(SUS)	0.25	SUS304	SUS304	SUS304	SUS304	青銅・黄銅

#### ●KR 本体寸法図



#### ●レジオネラ菌類対策推奨品

型式	ボディ乾燥重量 (kg)
KR-32	100
KR-40	130
KR-50	170
KR-65	220
KR-80	370

型式	ろ過砂容量 (L)
KR-32	70
KR-40	140
KR-50	240
KR-65	360
KR-80	640

※用途に合わせて全自動型や、ゴムライニング製等も製作いたします。

型式	ろ過能力 (t/h)	口径 (A)	ポンプ (kw)	攪拌モータ (kw)	A	B	C	D	Eφ	Fφ	G
KR-32	6.7	32	0.4	0.2	1510	150	150	450	540	440	400
KR-40	10.5	40	0.75	0.2	1860	175	175	640	620	520	440
KR-50	15.2	50	1.5	0.2	2220	250	250	900	700	600	480
KR-65	24.0	65	2.2	0.4	2480	250	250	900	800	700	600
KR-80	38.4	80	3.7	0.75	2590	300	300	800	1000	900	750