

協和式 排水熱交換器

高效率 低圧SUS型

特長

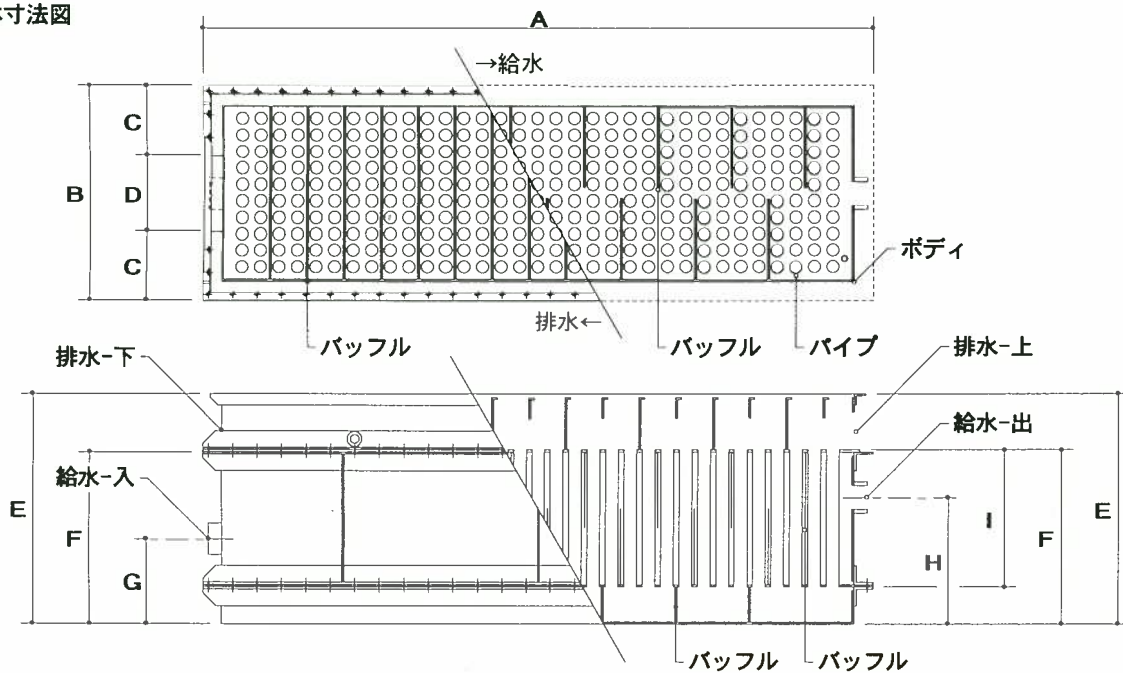
- ステンレス304製で腐食に強く、長寿命で経済的です。
- 給水と温排水を間接的に流す事で熱交換(効率10~40%)します。
- 給水機器類(ボイラー等)の負担が解消し、耐久年数が向上します。
- パイプピッチや給・排水のバッフルを細かく入れ、極めて高效率です。



仕様

型番	最高使用圧力 MPa	材質				パイプ
		ボディ	バッフル	パイプ	給水接続口	内径 (mm)
KWS	0.1	SUS304	SUS304	SUS304	SUS304	31.6

●KWS 本体寸法図



型式	A	B	C	D	E	F	G	H	I
KWS10-33	1780	570	190	190	610	455	225	335	356
KWS10-37	1970	570	190	190	690	535	235	445	436
KWS16-37	1970	830	300	230	690	535	235	445	436

型式	伝熱面積 (m ²)	パイプ 並 - 段数	パイプ総延長 (m)	給水接続口 入 - 出	乾燥重量 (kg)
KWS10-33	12.7	10 - 33	117	65A - 65A	350
KWS10-37	17.1	10 - 37	161	80A - 80A	440
KWS16-37	27.3	16 - 37	258	80A - 80A	630